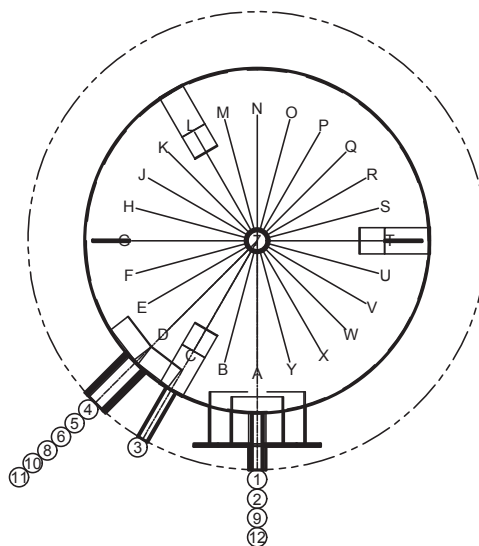


- 1.) Flansch mit Deckel, Dichtung und Schrauben
- 2.) Thermometermuffe
- 3.) Fühlermuffe
- 4.) Anodenmuffe
- 5.) Muffe Ladung VL
- 6.) Muffe mit Schicht-U BKW / Ladung RL
- 7.) Muffe BWW
- 8.) Muffe Zirkulation
- 9.) Muffe Entleerung
- 10.) Muffe BWW mit Bogenrohr
- 11.) Muffe Ladung oben
- 12.) Flansch mit Deckel, Dichtung und Schrauben



Isolation: - Type 500: 75 mm fix geschäumt mit Skai-Mantel silbergrau (Deckel 100 mm)
 - Type 760 – 1250: 130 mm HeatBlocker-Isolation mit Polystyrol-Mantel silbergrau
 - Type 1500 – 2000: 160 mm HeatBlocker-Isolation mit Polystyrol-Mantel silbergrau

Type	500	760	1000	1250	1500	2000
Inhalt	490,1l	739,2l	870,0l	1210,7l	1464,7l	1879,6l
ø ohne Isolation	650	790	790	900	1000	1100
ø inkl. Isolation	800	1050	1050	1160	1320	1420
Höhe inkl. Isolation	1795	1885	2150	2270	2315	2500
Kippmass	1965	1898	2052	2155	2222	2394
e.NLV ⁽¹⁾	181	287	363	483	550	979
Flansche	1 x Ø 220/290 1 x Ø 120/180	1 x Ø 220/290 1 x Ø 120/180	1 x Ø 220/290 1 x Ø 120/180	1 x Ø 170/240 1 x Ø 120/180	1 x Ø 220/290 1 x Ø 120/180	1 x Ø 220/290 1 x Ø 120/180
EU-WHV ⁽²⁾	81,6 W B	126,4 W	134,9 W	144,4 W	140,4 W	181,0 W
CH-WV ⁽³⁾	2,0 kWh/24h	3,0 kWh/24h	3,2 kWh/24h	3,5 kWh/24h	3,4 kWh/24h	4,3 kWh/24h
Gewicht	145 kg	197 kg	215 kg	235 kg	285 kg	430 kg

B Energieeffizienzklasse ⁽¹⁾ elektrisches Nachladevolumen ^(2/3) Warmhalteverlust in W/h (EU) bzw. Wärmeverlust in kWh/24h (CH)

Anschlussdetails (Höhe in mm ab Unterkante Stehring bzw. Stellfüsse / Durchmesser Anschlüsse in Zoll)

Type	500		750		1000		1250		1500		2000	
A	200	1"	210	1"	210	1"	290	1½"	315	1¼"	-	
B	310	2"	330	2"	340	2"	180	1½"	490	2"	340	2"
C	440		450		450		480		655		580	
D	650	½"	650	½"	650	½"	480	½"	805	½"	650	½"
E	720	½"	720	½"	720	½"	1150	½"	905	½"	1400	½"
F	780	2"	830	2"	1000	2"	1250	1½"	1385	2"	1050	2"
G	1050	1½"	1100	1½"	1280	1½"	1510	1"	905	1¼"	1520	1½"
H	1150		1170		1280		1380		1485		1320	
I	1250	½"	1230	½"	1520	½"	1380	½"	1565	½"	1790	½"
J	1310	1½"	1330	1½"	1620	1½"	1760	1½"	1665	2"	1890	2"
K	1410	1¼"	1435	1¼"	1720	1¼"	1710	1¼"	1765	1¼"	780	1½"
L	1410	½"	1435	½"	1720	½"	1860	½"	1765	½"	1990	½"
M	-		-		1830	1½"	1860	1½"	1935	1½"	1990	2"
N	1695	1¼"	1755	1½"	2020	1½"	2140	1½"	2185	1½"	2350	2"